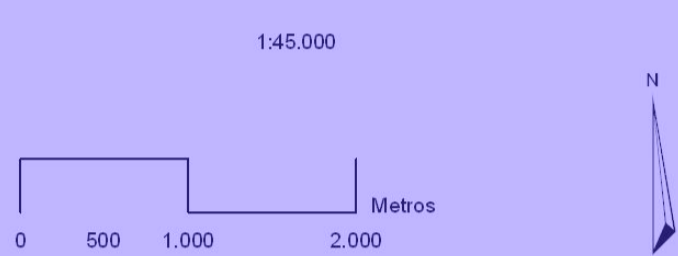
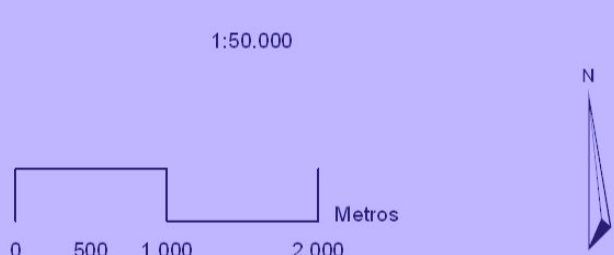
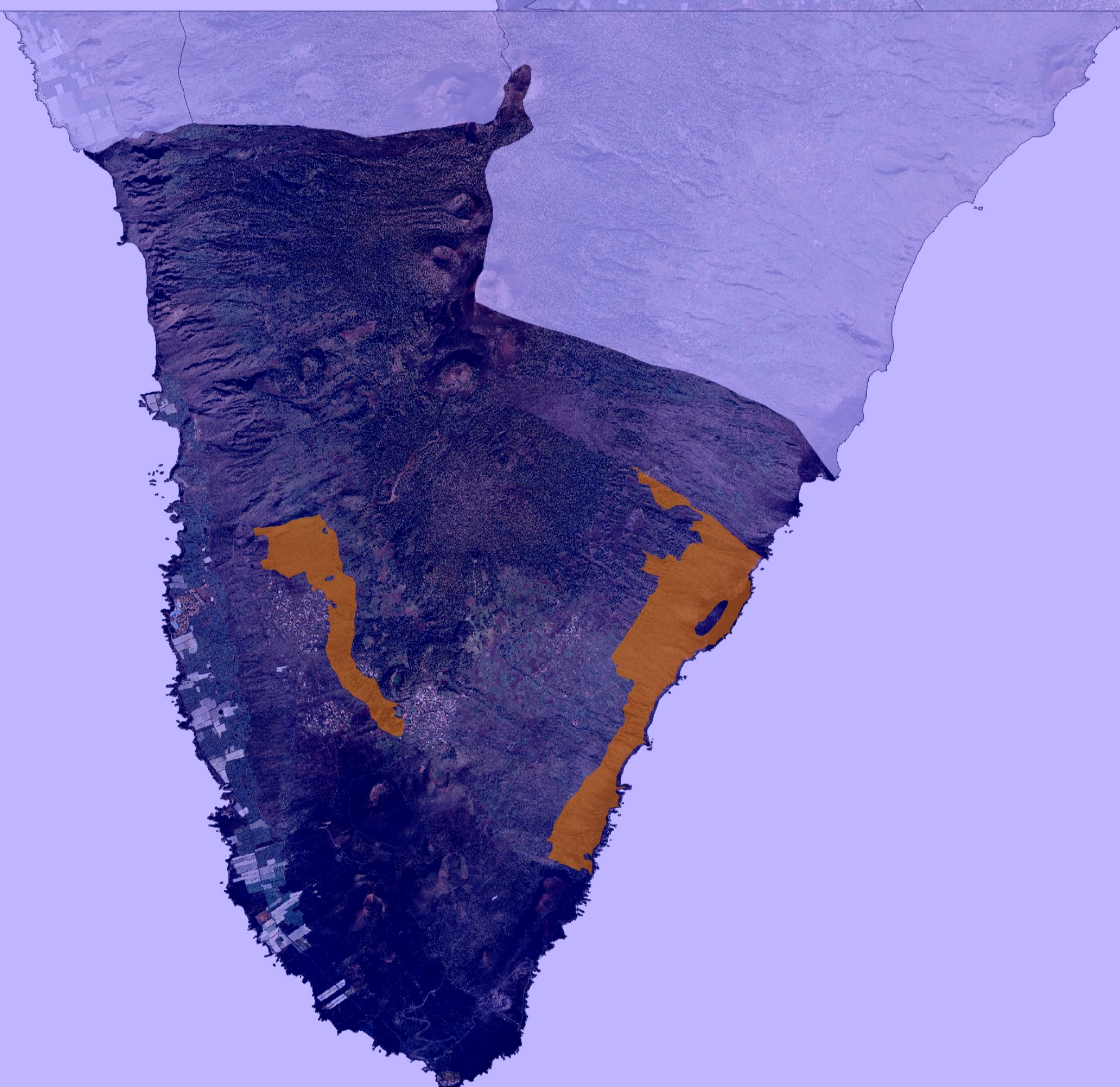


Tijarafe



Fuencaliente



I - 21.3 Suelo Rústico de Protección paisajística



Estadísticos superficie Tijarafe (Has)

Número de polígonos	10
Superficie mínima	0,69
Superficie máxima	25,67
Superficie total	92,63
Superficie media	9,26
Desviación Estándar	7,1

Estadísticos superficie Fuencaliente (Has)

Número de polígonos	2
Superficie mínima	114,84
Superficie máxima	275,18
Superficie total	390,03
Superficie media	195,01
Desviación Estándar	80,16

Municipio	Superficie municipio	Superficie SRPP	% Superficie SRPP/Superficie municipal
Tijarafe	5380,71	92,63	1,72
Fuencaliente	5621,59	390,03	6,9

 Suelo Rústico de Protección Paisajística (SRPP) Sistematización

